

RÉCIPIENDAIRES DES PRIX ET BOURSES

À LA DÉCOUVERTE DE L'EXCELLENCE



2024 | 2025



FONDATION
COLLÈGE JEAN-DE-BRÉBEUF

EXCELLENCE, GÉNÉROSITÉ ET IMPLICATION FONT DE VOUS DES GENS D'EXCEPTION

Nous sommes très heureux de vous présenter les lauréates et lauréats des prix et bourses d'excellence.

Ce sont plus de 100 distinctions, incluant l'ajout de nouvelles bourses, qui visent à reconnaître le travail, les efforts, la discipline, l'implication communautaire de même que l'excellence au plan scolaire de jeunes qui se démarquent dans différentes sphères d'activités et à les en féliciter.

Nous félicitons et remercions aussi tous les parents qui, dans le quotidien, épaulent leurs enfants et font confiance à toute l'équipe du Collège Jean-de-Brébeuf pour leur éducation et leur épanouissement.

Merci chaleureusement aux membres du jury des bourses pour le soin qu'ils ont mis à l'analyse et au choix des récipiendaires en fonction de critères préétablis.

Nous remercions de tout cœur les donatrices et donateurs, sans qui ces prix et bourses ne pourraient être offerts. Grâce à vous, des jeunes de tous les milieux peuvent réaliser leur rêve et étudier dans un collège où les enseignantes et enseignants, professeures et professeurs les nourrissent de défis intellectuels dignes de leur soif d'apprendre.

Depuis sa fondation en 1928, le Collège Jean-de-Brébeuf se fait un devoir d'offrir à ses étudiantes et étudiants une expérience globale d'apprentissage unique, en lien avec les valeurs humanistes transmises par les pères jésuites dans un environnement stimulant et en constante évolution. Qu'il s'agisse de programmes enrichis, d'infrastructures de qualité ou de la disponibilité de ressources pédagogiques et professionnelles variées, tout est mis à la disposition des jeunes pour leur permettre de développer leur autonomie, de s'épanouir, de s'engager socialement et de se surpasser. Et nous vous assurons que toute l'équipe de professeures et professeurs, d'enseignantes et d'enseignants, et les autres membres du personnel s'appliquent à aider chaque jeune à tracer sa voie.

Nous vous invitons à soutenir la relève, soit en contribuant aux bourses d'aide, de même qu'aux projets axés sur le bien-être, soit en encourageant l'innovation et la créativité, sinon en appuyant les initiatives écoresponsables ou l'engagement communautaire des jeunes. Votre générosité sera fortement appréciée.

**Bravo à tous les lauréates et lauréats, bon succès dans vos études
et dans tout ce que vous entreprenez !**



M. Luc Thifault

(Parent)
Directeur général
Collège Jean-de-Brébeuf



M^e Clemens Mayr

(Brébeuf 1987)
Président, Fondation du
Collège Jean-de-Brébeuf



M^{me} Julie-Anne Boudreault

Directrice générale, Fondation du
Collège Jean-de-Brébeuf

MÉDAILLES

MÉDAILLE ACADÉMIQUE DU GOUVERNEUR GÉNÉRAL DU CANADA POUR LE SECONDAIRE

Cette médaille, attribuée pour la première fois en 1873 par Lord Dufferin, est l'une des plus prestigieuses distinctions offertes aux élèves des établissements d'enseignement secondaire canadiens. Les critères d'obtention de cette médaille sont : la meilleure moyenne générale dans leur établissement scolaire, comprenant tous les résultats en 4^e et 5^e secondaire du relevé de notes du ministère de l'Éducation et de l'Enseignement supérieur.



Chu Hang Zhang



May Makdisi

MÉDAILLE DU LIEUTENANT-GOUVERNEUR POUR LA JEUNESSE (SECONDAIRE)

La médaille du Lieutenant-gouverneur pour la jeunesse est un prix de reconnaissance remis à un.e élève du secondaire qui, par son implication, a démontré un engagement bénévole soutenu sur le plan social ou communautaire ou représenté une attitude inspirante, un rayonnement positif dans son milieu scolaire ou communautaire.

MÉDAILLE ACADÉMIQUE DU GOUVERNEUR GÉNÉRAL DU CANADA POUR LE COLLÉGIAL

La médaille académique du Gouverneur général du Canada a été créée en 1873 par Lord Dufferin, troisième gouverneur général du Canada. Cette médaille est une récompense prestigieuse qui honore les étudiant.e.s au Canada qui ont obtenu la meilleure moyenne de leur cohorte au terme de leurs études dans leur établissement scolaire.



Éloi Bergeron



Lisa Chen et Antoine Dufort

MÉDAILLE DU LIEUTENANT-GOUVERNEUR POUR LA JEUNESSE (COLLÉGIAL)

La médaille du Lieutenant-gouverneur pour la jeunesse est un prix de reconnaissance remis à des étudiant.e.s du collégial qui, par leur implication, ont démontré un engagement bénévole soutenu sur le plan social ou communautaire ou représenté une attitude inspirante, un rayonnement positif dans leur milieu scolaire ou communautaire.

Récipiendaires des médailles 2023

Médaille académique du Gouverneur général du Canada pour le secondaire : **Yue Qian Zhang**

Médaille du Lieutenant-gouverneur pour la jeunesse (secondaire) : **Yue Qian Zhang**

Médaille académique du Gouverneur général du Canada pour le collégial : **Marie-Ève Truchon**

Médaille du Lieutenant-gouverneur pour la jeunesse (collégial) : **Marie-Ève Truchon et Félix von Veh**

PRIX DE LA RELÈVE 2024 DE L'ACJB



ASSOCIATION
DES ANCIEN·NE·S
COLLÈGE JEAN-DE-BRÉBEUF

Depuis 2001, l'**Association des anciens et anciennes du Collège Jean-de-Brébeuf** (ACJB) remet des Prix de la relève à des diplômé.e.s qui sont une source d'inspiration pour les élèves et la société en général.



Catherine LeBlanc, DEC 2005

Leader en sports

Catherine LeBlanc est une athlète canadienne qui a marqué l'histoire en devenant la 24^e femme canadienne à atteindre le sommet du mont Everest en 2023. L'ascension du mont Everest fait toutefois partie de son objectif plus large, soit de gravir les plus hauts sommets de chaque continent, un défi de taille déjà bien entamé (5/7).

En plus de ses exploits en alpinisme, Catherine est aussi une marathonnienne et une triathlonnienne accomplie. Elle a notamment remporté le marathon de Sackets Harbor en septembre 2023, un événement prestigieux qui attire des coureurs de haut niveau. Catherine a participé au Championnat du monde IRONMAN en octobre 2022, où elle s'est classée 12^e au monde dans sa catégorie d'âge, soit quelque mois après s'être classée 2^e femme au classement général des groupes d'âge au IRONMAN Mont-Tremblant 2022, lors de son premier triathlon longue distance.

D'un côté professionnel, après ses études collégiales à Brébeuf, Catherine a complété un baccalauréat en relations industrielles à l'Université de Montréal. Elle a ensuite poursuivi ses études pour obtenir sa licence de contrôleur aérienne, profession qu'elle exerce depuis 2010.



Marc Pion, DES 2013

Leader en sports, en administration publique et en affaires

Le parcours sportif de Marc a commencé pendant ses études secondaires à Brébeuf, où il a d'abord été reconnu comme l'un des meilleurs joueurs de crosse du Canada.

Ses prouesses athlétiques l'ont mené à l'Université Harvard et à l'Université Johns Hopkins où il a joué en *NCAA Division I Lacrosse*, le premier Québécois à le faire. Après son parcours universitaire, Marc a joué professionnellement dans la *National Lacrosse League*. Il est actuellement entraîneur adjoint pour les deux équipes nationales françaises et pour l'équipe de l'Université McGill.

En plus de son impressionnante carrière sportive, Marc est un passionné des affaires internationales. Après ses études, il a rejoint le gouvernement du Canada. Il a notamment été le plus jeune gestionnaire régional de la sécurité à Affaires mondiales Canada. Il est aujourd'hui vice-président chez Teneo, une firme de consultation mondiale. De plus, il est chercheur principal et *fellow* honoraire du Forum d'insights politiques, un *think tank* canadien de premier plan ainsi que vice-président des affaires corporatives programme de leaders émergents transatlantiques de l'OTAN.



Imane Chafi, DEC 2018

Leader en sciences

Après avoir complété son parcours dans le programme de l'IB en sciences pures et appliquées à Brébeuf, Imane a obtenu un baccalauréat en génie informatique à l'Université McGill.

Elle est ensuite devenue l'une des plus jeunes candidates au doctorat en génie informatique à l'École Polytechnique Montréal, tout en réalisant, en parallèle, une maîtrise en architecture à Boston. Imane est reconnue pour son leadership et son influence tant dans sa profession qu'au-delà, notamment par son implication dans divers comités et ayant été récipiendaire de plusieurs bourses et prix.

Son dévouement à la promotion des femmes en génie a notamment été reconnu par le Prix Pierre Sauvé de la Fondation de l'Ordre des ingénieurs du Québec, soulignant ses efforts pour rendre le génie plus accessible et inclusif. Imane est aussi une communicatrice hors pair. Elle a su rendre la science accessible à un large public grâce à sa participation à l'émission scientifique « Génial » diffusée sur les ondes de Télé-Québec. Elle a également participé à diverses émissions de radio et podcasts pour discuter de la diversité dans les sciences. En tant qu'autrice, Imane a écrit deux anthologies et a publié plusieurs articles de recherche dans des revues académiques de haut niveau. Elle a également prouvé son esprit de compétition et de persévérance en remportant une médaille d'or dans la catégorie intro en patinage artistique aux Jeux du Québec.



Alicia Truchon, DEC 2020

Leader en engagement communautaire et en sciences

Alicia a commencé à organiser une activité de collecte de cadeaux pour des enfants issus de milieux défavorisés alors qu'elle était étudiante au secondaire.

Pendant ses études collégiales à Brébeuf, elle a implanté son projet au Collège sous le nom de Comité Arbre de Noël puis l'a étendu à l'Université de Montréal pendant ses études en médecine sous le nom de Projet Sapin des Fêtes. Ce projet a connu un succès plus qu'incroyable. Aujourd'hui, le Projet regroupe la participation de plus de 80 étudiantes et étudiants, et la collecte se tient dans plus de 10 pavillons de l'Université de Montréal, ainsi que dans plusieurs autres universités au Québec. Le Projet a également été approché par plusieurs sources médiatiques et a remporté de nombreux prix.

Alicia se démarque également par ses talents de communicatrice. L'année dernière, elle a été finaliste dans le concours d'art oratoire interprovincial « Délie ta langue » grâce à un texte portant sur la littératie en santé et a gagné la première place dans un concours d'écriture avec un texte portant sur les déserts alimentaires. De plus, Alicia est passionnée par l'idée de participer à l'amélioration de la santé de sa communauté. Elle s'implique notamment au centre de recherche du CHU Ste-Justine depuis le début de ses études en médecine.

L'ACJB TIENT À REMERCIER LES MEMBRES DU JURY POUR LEUR PRÉCIEUSE CONTRIBUTION :

M^{me} Nancy Paret

Directrice adjointe de 5^e secondaire

M^{me} Geneviève Bouthillier (DEC 1996)

Professeure de sociologie

M^{me} Raphaëlle Proulx-Tremblay (DEC 2006)

Conseillère, services-conseils et perfectionnement, chez Collecto
Services regroupés en éducation et administratrice de l'ACJB

M. Alexandre Décary (DEC 1997)

Vice-président, placements privés et chef des Amériques, à la Caisse de dépôt et placement du Québec et administrateur de l'ACJB

Sandrine Simard (DEC 2000)

Directrice de l'ACJB

GRANDE BOURSE BRÉBEUF - COLLÉGIAL

Dans le cadre de son programme de bourses d'excellence, le comité de sélection reçoit plus de 200 dossiers de mise en candidature. C'est parmi l'ensemble de ces dossiers que le comité recommande le candidat ou la candidate qui se démarque le plus par l'excellence de son dossier scolaire combinée à un engagement hors du commun.



GRANDE BOURSE SPORTIVE BRÉBEUF COLLÉGIAL

Les critères pour la Grande Bourse sportive sont les suivants :

- La ou le jeune doit avoir été membre d'une équipe de division 1 au secondaire ou membre de la division la plus élevée selon le sport pratiqué, ou encore elle ou il pratique un sport au niveau provincial civil.
- De plus, elle ou il doit être identifié.e « relève » par la fédération sportive de son sport.



**GRANDE BOURSE SPORTIVE DE LA
FONDATION FAMILLE CHIARA**

La grande bourse sportive de la Fondation Famille Chiara a été créée en 2023 par la famille Chiara afin d'encourager et de reconnaître les efforts d'un.e athlète dans son sport.

La famille Chiara possède un très grand attachement au Collège Brébeuf. Les enfants, Angelo (DEC 2019) et Maria (DEC 2021), ont beaucoup apprécié leurs études au Collège et la rencontre d'amis.ies pour la vie.

Angelo est étudiant en architecture à l'Université McGill et Maria étudie au programme de Droit-MBA coopératif de l'Université de Sherbrooke.

Les parents, Stella Vassallo et Vincent Chiara contribuent d'une façon exemplaire au développement et au rayonnement du Collège Jean-de-Brébeuf. Stella Vassallo est membre du Conseil d'administration de la Fondation du Collège Jean-de-Brébeuf et le couple s'implique généreusement dans les activités de collectes de fonds à Brébeuf.

La famille est fondatrice du Groupe Mach, une entreprise spécialisée en gestion immobilière.

**Dominik Sandjio****BOURSE FONDATION DU
COLLÈGE JEAN-DE-BRÉBEUF - LEADER**

La bourse d'excellence Leader est offerte par le Collège à un.e étudiant.e s'étant démarqué.e comme des modèles de leadership auprès de leurs collègues, en plus d'avoir un dossier scolaire qui démontre son excellence.

**Valentina Angela Araujo Diaz**

BOURSE FONDATION DU COLLÈGE JEAN-DE-BRÉBEUF - LEADER SPORT

La bourse d'excellence Leader Sport est remise par le Collège à un.e étudiant.e qui s'est démarqué.e au sein d'une équipe sportive ou individuellement en plus d'avoir, à son actif, un dossier hors pair.



Sofiya Frolova



Samuel Gendron

BOURSE 1-2-3-GO

La bourse d'excellence 1-2-3-GO a été constituée par le Collège en 2018 en reconnaissance à un couple de donateurs qui a créé une bourse d'aide au secondaire. Les critères de cette bourse sont l'excellence scolaire, l'implication sociale et le volet sport.

La bourse d'excellence 1-2-3-GO est une bourse d'entrée au collégial.

BOURSE ANNE-MARIE-ET-JACQUES-BOUGIE

Cette bourse d'excellence a été constituée en 2013 par le Collège afin de remercier le couple Anne Marie et Jacques Bougie, parents de Jean-Marc Bougie (DEC 1991), pour leur générosité envers le Collège.

La bourse d'excellence Anne-Marie-et-Jacques-Bougie est une bourse d'entrée au collégial.



Aidan Tuan Nho Chan

BOURSE ASSOCIATION DES ANCIENS ET ANCIENNES DU COLLÈGE JEAN-DE-BRÉBEUF

Depuis plus de 20 ans, cette bourse est offerte par l'Association des anciens et anciennes du Collège Jean-de-Brébeuf et vient reconnaître l'excellence du dossier d'un.e étudiant.e ainsi que son leadership.

La bourse d'excellence de l'Association des anciens et anciennes est une bourse d'entrée au collégial.



Elisabeth Rowat

BOURSE ASSOCIATION DES PARENTS DU COLLÈGE JEAN-DE-BRÉBEUF (ENGAGEMENT SOCIAL)

La bourse de l'engagement social est attribuée à des jeunes qui se démarquent par leur implication auprès des autres, que ce soit dans leur environnement familial, communautaire ou scolaire : des jeunes inspirants et engagés qui mettent leurs talents au service de causes qui améliorent le bien-être des personnes qu'ils croisent.



Hsiao-Ting Chiu

BOURSE ASSOCIATION DES PARENTS DU COLLÈGE JEAN-DE-BRÉBEUF (LEADERSHIP)

La bourse du leadership est remise à des jeunes qui se distinguent par leur aptitude à mobiliser les autres, en ayant une influence positive : des jeunes leaders qui encouragent et stimulent leur équipe, en mettant à profit leurs talents en communication.



Raphael Hitti

BOURSE CAROLINE-QUACH

La bourse Caroline-Quach a été créée par le Collège afin de reconnaître le parcours professionnel et l'engagement exceptionnel de la Dre Caroline Quach (DEC 1990) qui a également reçu l'Ordre du mérite Brébeuf en 2021 pour sa contribution à la société. La bourse est accordée à un.e étudiant.e désirant poursuivre une carrière dans le domaine de la santé.

La bourse d'excellence Caroline-Quach est une bourse d'entrée au collégial pour un.e étudiant.e se dirigeant dans le domaine de la santé.



BOURSE CHARLOTTE-CARDIN

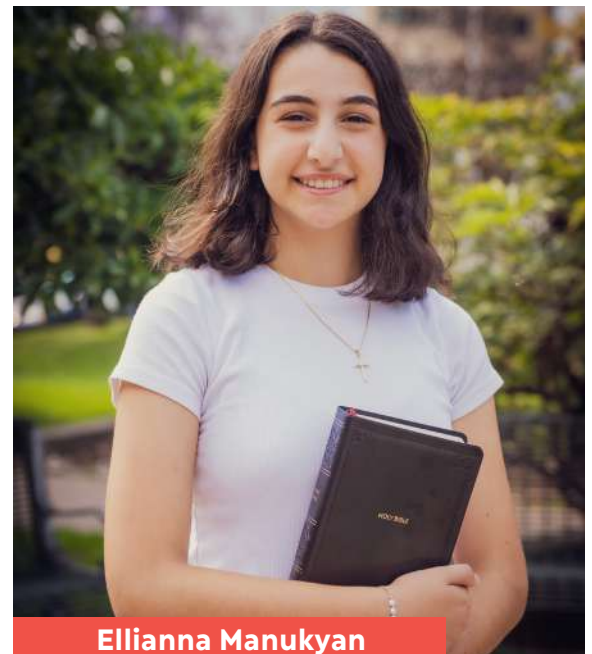
La bourse Charlotte-Cardin a été créée par le Collège pour rendre hommage au talent unique et à la carrière internationale de Charlotte Cardin (DEC 2015).

Cette bourse d'excellence est une bourse d'entrée au collégial offerte à un.e étudiant.e qui démontre notamment un talent exceptionnel pour le chant ou la musique.

BOURSE COGECO

La bourse d'excellence COGECO a été créée par le Collège il y a une vingtaine d'années afin de remercier COGECO, une entreprise fondée par Henri Audet (Brébeuf 1936), et afin de souligner la contribution exceptionnelle de Louis Audet (Brébeuf 1970). Cette bourse vient reconnaître l'excellence de l'ensemble du dossier d'un.e étudiant.e et plus particulièrement son leadership, sa curiosité et son ouverture sur le monde, faisant de cette personne un modèle tel que les pères jésuites le recherchaient dans leur mission pédagogique, c'est-à-dire former « des hommes et des femmes pour les autres ».

La bourse d'excellence COGECO est une bourse d'entrée au collégial offerte à un.e étudiant.e ayant un intérêt pour les communications.



BOURSE CONVENTUMS 1965 ET 1966

Cette bourse d'excellence est offerte par le Collège en reconnaissance de la grande générosité des anciennes et anciens des conventums 1965 et 1966 envers le Collège et les jeunes.

La bourse d'excellence Conventums 1965 et 1966 est une bourse d'entrée au collégial remise à un.e étudiant.e s'étant démarqué.e le plus par son implication dans la collectivité ainsi que par ses bons résultats scolaires.



Sophie Tannous



Léo Larribe

BOURSE COOPSCO BRÉBEUF (COLLÉGIAL 1)

La bourse d'excellence COOPSCO Brébeuf (collégial 1) est offerte par le Collège en reconnaissance de la grande générosité de la COOP Brébeuf. Cette librairie coopérative a été fondée le 14 mai 1966 par les étudiants du Collège.

La bourse d'excellence COOPSCO Brébeuf (collégial 1) est une bourse d'entrée au collégial remise à un.e étudiant.e s'étant démarqué.e le plus par son implication dans la collectivité ainsi que par ses bons résultats scolaires.

BOURSE COOPSCO BRÉBEUF (COLLÉGIAL 2)

La bourse d'excellence COOPSCO Brébeuf (collégial 2) est offerte par la COOP Brébeuf et vise à récompenser un.e étudiant.e inscrit.e en collégial 2 qui démontre des aptitudes remarquables dans le domaine des arts, des lettres ou des communications.

La bourse d'excellence COOPSCO Brébeuf (collégial 2) est une bourse d'excellence visant à encourager la persévérance scolaire chez des étudiant.e.s du collégial 2.



Laurence Drouin

BOURSE DENYSE-C.-ET-BERNARD-GASCON

La bourse d'excellence Denyse-C.-et-Bernard-Gascon a été créée en 2021 par le Collège afin de remercier la famille Gascon pour sa grande générosité envers Brébeuf.

Denyse C. et Bernard Gascon sont parents d'anciens étudiants (trois fils et six petits-enfants) qui ont profité de la qualité de l'enseignement reçu au Collège, ce qui leur a donné le goût de l'étude, l'ouverture sur le monde, de même que la recherche de l'excellence et du travail bien fait.

La bourse d'excellence Denyse-C.-et-Bernard-Gascon est une bourse d'entrée au collégial visant à encourager le leadership.



Chloé Chéné



Andreea Abatii

BOURSE DOMINIC-ROY (COLLÉGIAL 1)

La bourse Dominic-Roy (collégial 1) est offerte par le Collège, afin de rendre hommage à Dominic Roy, professeur d'histoire à Brébeuf pendant 25 ans, décédé subitement le 19 mai 2020 à l'âge de 52 ans.

Le ou la récipiendaire se distingue par :

- ses résultats scolaires;
- ses réalisations parascolaires;
- son implication sociale, à Brébeuf ou à l'extérieur.

Cette bourse d'excellence est une bourse d'entrée au collégial pour un.e étudiant.e admis.e en Sciences humaines.

BOURSE DOMINIC-ROY (COLLÉGIAL 2)

La bourse Dominic-Roy (collégial 2) est offerte depuis 2021 par les membres de la famille, les ami.e.s et les collègues de Dominic afin de lui rendre hommage. Professeur d'histoire à Brébeuf pendant 25 ans, il est décédé subitement le 19 mai 2020 à l'âge de 52 ans.

Le ou la récipiendaire se distingue par :

- ses résultats scolaires;
- ses réalisations parascolaires;
- son implication sociale, à Brébeuf ou à l'extérieur.

Cette bourse d'excellence est décernée à un.e étudiant.e inscrit.e en deuxième année du programme Sciences humaines.



Sarah-Frédérique Bérard



Hemedé Lashwana Adjiwanou

BOURSE ERIC-BOYKO

La bourse d'excellence Eric-Boyko (Brébeuf 1989) a été créée en 2022 par le Collège, en reconnaissance de la grande générosité de cet entrepreneur innovateur et de son attachement à Brébeuf. Président, cofondateur et chef de la direction de l'entreprise montréalaise Stingray, Eric Boyko est bien impliqué dans la communauté et s'avère très inspirant pour la relève.

La bourse d'excellence Eric-Boyko est une bourse d'entrée au collégial visant à encourager le leadership.

BOURSE FAMILLE ALAIN-MIQUELON

La bourse a été créée par le Collège en 2022 afin de dire merci et de rendre hommage à Alain Miquelon (conventum 1986) qui s'est impliqué à titre de président du Fonds de développement, puis de la Fondation du Collège Jean-de-Brébeuf pendant près de 8 ans.

La famille d'Alain a un grand attachement au Collège; sa conjointe, France Gagnon (DEC 1986), ainsi que leurs deux fils, Justin (conventum 2020) et Alex (conventum 2022), ont à la fois poursuivi leurs études au Collège et pratiqué un sport compétitif au sein d'une des équipes représentant Brébeuf.

La bourse d'excellence Famille Alain-Miquelon est une bourse d'entrée au collégial décernée à un.e jeune qui se distingue par ses aptitudes dans le sport, de même que par son implication sociale ou son bénévolat.



Béatrice Pueyo



Gabrielle Lessard

BOURSE FAMILLE BOULVA

La bourse d'excellence Famille Boulva a été créée en 2022 par le Collège afin de remercier la famille Boulva pour son grand engagement envers Brébeuf.

L'attachement de la famille Boulva à Brébeuf est enraciné dans l'héritage jésuite qu'elle a reçu du Collège selon lequel la rigueur intellectuelle, l'esprit critique et l'humanisme chrétien sont au cœur de la formation intégrale de la personne. La qualité des méthodes d'enseignement et du cursus scolaire développés par les jésuites est empreinte de leur mission : « Former des hommes et des femmes pour les autres, au service des autres ». Une mission profondément ancrée dans la foi, dans l'amour et dans le souci de prendre soin de chaque individu.

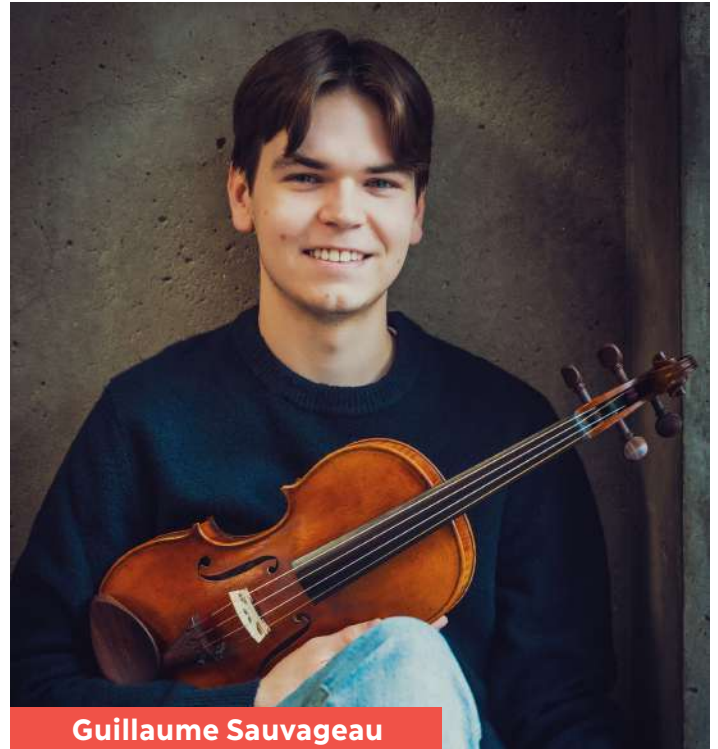
La famille compte 27 diplômés sur deux générations. Une troisième génération a fait son entrée à Brébeuf.

Cette bourse d'entrée au collégial reconnaît et récompense des jeunes leaders qui s'engagent bénévolement dans une expérience d'entraide, de partage et de solidarité. La personne choisie l'est aussi pour son rayonnement et sa capacité d'en mobiliser d'autres pour soutenir sa cause.

BOURSE FAMILLE COUTU

La bourse d'excellence Famille Coutu a été créée par le Collège il y a plus de 20 ans afin de rendre hommage à M. Jean Coutu (conventum 1945) et aux nombreux membres de sa famille qui ont étudié à Brébeuf. La famille Coutu représente une des plus longues traditions de fidélité et de générosité envers Brébeuf, ayant notamment joué un rôle de premier plan lors de la grande campagne du 70^e anniversaire, en 1978, et lors de la construction du pavillon Coutu, incluant le complexe sportif, en 2010.

La bourse d'excellence Famille Coutu est une bourse d'entrée au collégial remise à un.e étudiant.e ayant des résultats exceptionnels en sciences.

**Guillaume Sauvageau****Arthur Girard****BOURSE FAMILLE CÉLINE-ET-JACQUES-LAMARRE**

Cette bourse d'excellence a été créée en 2023 par le Collège en reconnaissance à Céline et Jacques Lamarre et leur famille pour leur générosité exceptionnelle envers le Collège et les jeunes.

Les enfants de Céline et Jacques Lamarre, Isabelle (DEC 1986) et Patrick (conventum 1990) sont des anciens de Brébeuf. Isabelle a notamment présidé l'Association des parents du Collège Jean-de-Brébeuf de 2019 à 2021.

Grands philanthropes québécois et visionnaires très impliqués dans la société, les membres de la famille sont très attachés au Collège et fidèles pour appuyer les nombreux projets du Collège, notamment la ventilation et le rehaussement des salles d'enseignement, ainsi que la rénovation majeure des laboratoires de science.

La famille Lamarre fait partie du Cercle des Ambassadeurs du Collège Jean-de-Brébeuf.

La bourse d'excellence Famille Céline-et-Jacques-Lamarre est une bourse d'entrée au collégial remise à un.e étudiant.e passionné.e pour les sciences.

BOURSE FAMILLE DENISE-ET-GUY-ST-GERMAIN

Cette bourse d'excellence a été créée en 2022 par le Collège en reconnaissance à Denise et Guy St-Germain pour leur très grande générosité envers le Collège et les jeunes qui étudient à Brébeuf. M. St-Germain (conventum 1951) est membre de l'Ordre du Canada et ancien président du Groupe Commerce Compagnie d'assurances. Il est reconnu pour son rôle dans maints projets sur le plan social, artistique et communautaire. Ses enfants, Charles (1978), Claire (1980) et Philippe (1982), ainsi que ses petits-enfants, Arnaud (2011), Félix (2012), Pénélope (2020) et Alexandre (2023), sont des anciens du Collège.

La bourse d'excellence Famille Denise-et-Guy-St-Germain est une bourse d'entrée au collégial visant à encourager le leadership.



Haowen Lu



Nancy Huang

BOURSE FAMILLE FRANCOEUR-ASSELIN

La bourse d'excellence Famille Francœur-Asselin a été créée en 2022 par le Collège en reconnaissance à Caroline Francœur et à Jean-Pierre Asselin, pour leur très grande générosité envers le Collège et les jeunes qui étudient à Brébeuf. La contribution exceptionnelle de la famille Francœur-Asselin a permis notamment la rénovation du terrain de pratique multisport et, prochainement, la modernisation de l'aréna. Caroline et Jean-Pierre ont deux enfants qui étudient au Collège : Emma et Charles.

La bourse d'excellence Famille Francœur-Asselin est une bourse d'entrée au collégial visant à encourager le leadership.

BOURSE FAMILLE GANTCHEFF

Cette bourse d'excellence a été créée en 2018 par le Collège en reconnaissance à M. George Gantcheff et sa famille, de grands mécènes à Brébeuf, qui souhaitent faire une réelle différence pour les jeunes, tant sur le plan scolaire que sportif. En plus d'offrir des bourses d'aide au secondaire, la famille Gantcheff a permis la réalisation de plusieurs projets récents au Collège, incluant le terrain de pratique multisport, les laboratoires de physique ainsi que le projet de ventilation et de climatisation.

La bourse d'excellence Famille Gantcheff est une bourse d'entrée au collégial visant à encourager le leadership.



Anne Sophie Des Groseilliers



Gabrielle Boeck

BOURSE FAMILLE GILLES-CHATEL

Cette bourse d'excellence sportive est offerte par la famille Gilles-Chatel depuis 2009.

Homme d'affaires visionnaire et grand philanthrope québécois, Gilles Chatel (conventum 1955) est membre du Cercle des Ambassadeurs du Collège Jean-de-Brébeuf. Sa fille Dominique (DEC 1984) et son petit-fils sont également des anciens de Brébeuf.

La famille Gilles-Chatel s'implique depuis plusieurs années déjà dans le soutien à l'excellence scolaire combinée à une pratique sportive de haut niveau. Elle souhaite appuyer le développement du besoin d'accomplissement chez les jeunes talents de tous les milieux et contribuer à la formation de futurs leaders dans la société québécoise.

Au secondaire, la bourse d'excellence de la Famille Gilles-Chatel est remise à un.e jeune qui se démarque dans le sport et dans ses études. Cette bourse se veut un encouragement et une aide financière pour défrayer les coûts inhérents aux compétitions nationales et internationales.

Au collégial, la bourse d'entrée est offerte à un.e étudiant.e qui se démarque dans ses études et dans le sport.



Viviane Gong

BOURSE FAMILLE JACQUES-ÉLIE

Cette bourse est offerte par le Collège depuis 2016, en reconnaissance à M. Jacques Élie (conventum 1958) à la suite de la création d'un fonds de dotation permettant d'aider des élèves et des étudiant.e.s. La famille Jacques-Élie fait partie des grands donateurs du Collège et plusieurs de ses membres, répartis sur trois générations, sont des anciens ou fréquentent actuellement Brébeuf.

La bourse d'excellence Famille Jacques-Élie est une bourse d'entrée au collégial remise à un.e étudiant.e engagé.e dans la communauté et qui démontre un équilibre en toutes choses.



Kaeli Eklo



Jonathan Newcomb

BOURSE FAMILLE JEAN-FRANÇOIS-GOYETTE

La bourse d'excellence Famille Jean-François-Goyette a été créée en 2022 par le Collège en reconnaissance à Jean-François Goyette (DEC 1972) pour sa grande générosité envers les jeunes qui souhaitent venir étudier à Brébeuf.

Les deux filles de Jean-François Goyette sont également des anciennes du Collège : Marilyn (DEC 2002) et Claudia-Elena (DEC 2015).

Décernée à un.e jeune qui se distingue par ses activités communautaires ou de bénévolat, la bourse d'excellence Famille Jean-François-Goyette est une bourse d'entrée au collégial.

BOURSE FAMILLE LAROCHELLE

La bourse d'excellence Famille Larochelle a été créée par le Collège en 2014 afin de reconnaître la grande générosité ainsi que l'implication de M. Pierre Larochelle (DEC 1990) à Brébeuf, notamment au sein du conseil d'administration de la Fondation. Plusieurs membres de la famille Larochelle sont des anciens ou étudient actuellement à Brébeuf.

La bourse d'excellence Famille Larochelle est une bourse d'entrée au collégial visant à encourager le leadership.



Emile Jnaid



Arianne Try

BOURSE FAMILLE LAURENT-ET-FRANCINE-DÉCARIE

La bourse d'excellence Famille Laurent-et-Francine-Décarie a été créée en 2019 par le Collège en reconnaissance d'un très généreux don de Laurent Décarie (conventum 1954) pour la création d'un fonds de dotation. La famille Laurent et Francine Décarie fait partie des grands donateurs du Collège et plusieurs de ses membres, répartis sur trois générations, sont des anciens.

La bourse d'excellence Famille Laurent-et-Francine-Décarie est une bourse d'entrée au collégial visant à encourager le leadership.

BOURSE FAMILLE LEGAULT

La bourse d'excellence Famille Legault a été créée en 2020 par le Collège en reconnaissance à un ancien de Brébeuf pour sa grande générosité envers les jeunes qui souhaitent venir étudier au Collège.

La bourse d'excellence Famille Legault est une bourse d'entrée au collégial décernée à un.e jeune qui se distingue par ses activités communautaires ou de bénévolat.



Ema Paz Peirano

BOURSE FAMILLE MICHAEL-FORTIER

La bourse d'excellence Famille Michael-Fortier a été créée en 2020 par le Collège en reconnaissance à l'Honorable Michael M. Fortier, cp, et sa famille pour leur grande générosité envers les jeunes qui souhaitent venir étudier au Collège. L'Honorable Michael M. Fortier, cp, et sa conjointe, Michelle Setlakwe, sont parents d'anciens et d'étudiants actuels à Brébeuf.

La bourse d'excellence Famille Michael-Fortier est une bourse d'entrée au collégial visant à encourager le leadership.



Viana Anasori



Hadrien Lampron

BOURSE FAMILLE PAUL-SIMARD

Cette bourse a été créée en 2021 afin de remercier la famille Paul Simard pour sa très grande générosité envers les jeunes du Collège.

Paul Simard (Brébeuf 1965) était membre du Cercle des Bâtisseurs du Collège. Il est décédé en 2019.

Brébeuf est une grande tradition chez les Simard, puisque la famille fréquente le Collège depuis ses origines. En effet, le père de Paul, Arthur (Brébeuf 1934), est entré au Collège l'année de son ouverture en 1928. Le frère de Paul, Pierre, ainsi que ses quatre neveux et nièces, sont des anciens de Brébeuf, et la fille de Paul, Sandrine, a terminé son cours collégial en 2000.

La bourse d'excellence Famille Paul-Simard est une bourse d'entrée au collégial visant à encourager le leadership.

BOURSE FAMILLE PÉLADEAU

La bourse Famille Péladeau a été créée par le Collège en 2021 afin de rendre hommage à cette famille d'entrepreneurs québécois exceptionnels, dont le père, Pierre Péladeau, est le fondateur de Québecor. Trois générations ont étudié au Collège : Pierre dans les années 1940, Pierre Karl (DEC 1979) qui a été président de l'Association des étudiants (AGEB) et Marie (DEC 2018). La bourse d'excellence Famille Péladeau vient reconnaître l'excellence de l'ensemble du dossier d'un.e étudiant.e et plus particulièrement son leadership, son engagement, sa curiosité et son ouverture sur le monde, faisant de cette personne un modèle tel que les pères jésuites le recherchaient dans leur mission pédagogique, c'est-à-dire former « des hommes et des femmes pour les autres ».

La bourse d'excellence Famille Péladeau est une bourse d'entrée au collégial visant à encourager le leadership.

**Simona Popova****Raphaëlle Peden****BOURSE FAMILLE PHILIPPE-JOHNSON**

Cette bourse a été créée cette année afin de remercier la famille Philippe Johnson pour sa très grande implication et sa générosité envers les jeunes et le Collège.

Les trois enfants de Stéphanie Chartrand et de Philippe Johnson étudient ou ont étudié au Collège : Charles (DEC 2020), Frédérique (DEC 2022) et Catherine (DEC 2023).

La bourse d'excellence Famille Philippe-Johnson est une bourse d'entrée au collégial décernée à un.e jeune qui se distingue par son excellent dossier scolaire, son implication sociale, son intérêt marqué pour la langue française et par sa participation à un concours littéraire ou à un débat oratoire, à Brébeuf ou ailleurs.

BOURSE FAMILLE PIERRE-ELLIOTT-TRUDEAU

Cette bourse d'excellence est offerte par la famille Pierre-Elliott-Trudeau depuis 2002 à la suite de la création d'un fonds de dotation. Elle est l'une des plus prestigieuses bourses offertes à Brébeuf.

Cette bourse est décernée à un.e élève de 4^e secondaire qui démontre un intérêt particulier pour le latin et pour l'histoire.



Émilien Lavallée



Maxime Goulet

BOURSE FAMILLE RIEL

Cette bourse d'excellence a été créée en 2021 par le Collège en reconnaissance à la famille Riel pour sa grande générosité envers les jeunes qui souhaitent venir étudier au Collège. Jean-Pierre Riel (DEC 1982), sa fille Marie-Laure (DEC 2015) et son fils Jonathan (DEC 2019) ont fait leurs études au Collège.

La bourse d'excellence Famille Riel est une bourse d'entrée au collégial visant à encourager le leadership.

BOURSE FAMILLE VUJANOVIC (COLLÉGIAL 1)

En 2019, Snjezana et Vladimir Vujanovic, ainsi que leurs enfants qui ont fréquenté Brébeuf, Gojko (DEC 2003), Josko (DEC 2004) et Silva (DES 2005), ont créé un fonds de bourses d'aide. En reconnaissance de cette grande générosité, le Collège a constitué une bourse d'excellence portant leur nom.

La bourse d'excellence Famille Vujanovic (collégial 1) est une bourse d'entrée au collégial visant à encourager le leadership.



Yusra Kamel

BOURSE FAMILLE VUJANOVIC (COLLÉGIAL 2)

En 2021, la famille Vujanovic choisit de créer une bourse d'excellence pour les étudiant.e.s du collégial 2 qui désirent poursuivre une carrière dans le domaine des sciences.

La bourse reconnaît les efforts et la persévérance d'étudiant.e.s inscrit.e.s au programme Sciences de la nature ou au programme Sciences, lettres et arts (SLA).

**Élisabeth Legendre****Mariia Gegiya****BOURSE FAMILLE ZHU-YUNTAO**

Cette bourse a été créée par le Collège en 2021 afin de remercier la famille Yuntao Zhu pour sa grande générosité envers les jeunes de Brébeuf.

Entrepreneur possédant une formation scientifique, M. Yuntao Zhu est né dans la ville de Xuancheng dans la province d'Anhui, située dans le sud-est de la Chine. Il est arrivé au Canada avec sa femme en 2007. Il a fondé sa famille en terre canadienne et il est aujourd'hui père de quatre enfants dont l'aînée, Anaïs, étudie au Collège.

La bourse d'excellence Famille Zhu-Yuntao est une bourse d'entrée au collégial visant à encourager le leadership.

**Evelyn Deepisha Rajadurai**

BOURSE FONDATION FAMILLE ARAKELIAN

Fidèle à la culture arménienne, la famille Arakelian a créé, en 2019, un fonds de bourses d'aide à Brébeuf afin d'aider des jeunes qui souhaitent venir étudier au Collège. En reconnaissance de cette grande générosité, le Collège a constitué une bourse d'excellence portant leur nom.

Créée à l'initiative du fils, Grégoire Arakelian (DEC 2001), pharmacien entrepreneur, la bourse d'excellence Fondation Famille Arakelian est une bourse d'entrée au collégial en sciences.



Laetitia Azar

BOURSE FONDATION JACQUES ET MICHEL AUGER

La bourse de la Fondation Jacques et Michel Auger a été créée en 2000 par Michel Auger (conventum 1949) qui a toujours été reconnaissant envers les jésuites du Collège qui lui ont donné le goût du savoir, le sens du devoir et celui du dépassement personnel.

La bourse d'excellence de la Fondation Jacques et Michel Auger est une bourse d'entrée au collégial visant à encourager le leadership.



Catherine Kafrouni

BOURSE FONDATION JEAN-MELOCHE ET FAMILLE

La bourse de la Fondation Jean-Meloche et Famille a été constituée en 2018 à la suite d'un don de la fondation familiale au Collège. Elle a été créée à la mémoire de Père Paul Laramée, s.j., un jésuite qui fut très important pour Pierre Meloche (conventum 1958) alors qu'il était étudiant à Brébeuf.

La bourse d'excellence de la Fondation Jean-Meloche et Famille est une bourse d'entrée au collégial visant à encourager le leadership.



Chloe Rizk

BOURSE FONDATION PIERRE-LAURIER-BARIBEAU

Cette bourse est offerte par le Collège en reconnaissance de la très grande générosité de la Fondation et de la famille de Pierre-Laurier Baribeau à Brébeuf.

Avocat visionnaire et grand philanthrope québécois, Pierre-Laurier Baribeau a terminé ses études à Brébeuf en 1971. La tradition s'est poursuivie dans la famille puisque ses deux enfants ont aussi étudié au Collège : Sébastien (DEC 1999) et Marie-Élisabeth (DEC 2000). La conjointe de M. Baribeau et la mère de ses enfants, Diane Nadeau, a enseigné à Brébeuf.

La bourse d'excellence Fondation Pierre-Laurier-Baribeau est une bourse d'entrée au collégial décernée à un.e jeune qui se distingue par ses activités communautaires ou de bénévolat.



Harout Choulgian

BOURSE FRANÇOIS-BOURASSA

La bourse a été créée en 2021 afin de rendre hommage à François Bourassa (DEC 1980), musicien et pianiste de jazz, dont la carrière et le succès sont de niveau international.

La famille Bourassa a une longue tradition à Brébeuf. Plusieurs membres de la famille ont étudié au Collège, notamment son père Robert (conventum 1951), sa sœur Michelle (DEC 1985) et son fils Mathieu (DEC 2009).

La bourse d'excellence François-Bourassa est une bourse d'entrée au collégial pour un.e étudiant.e démontrant notamment des talents en musique.



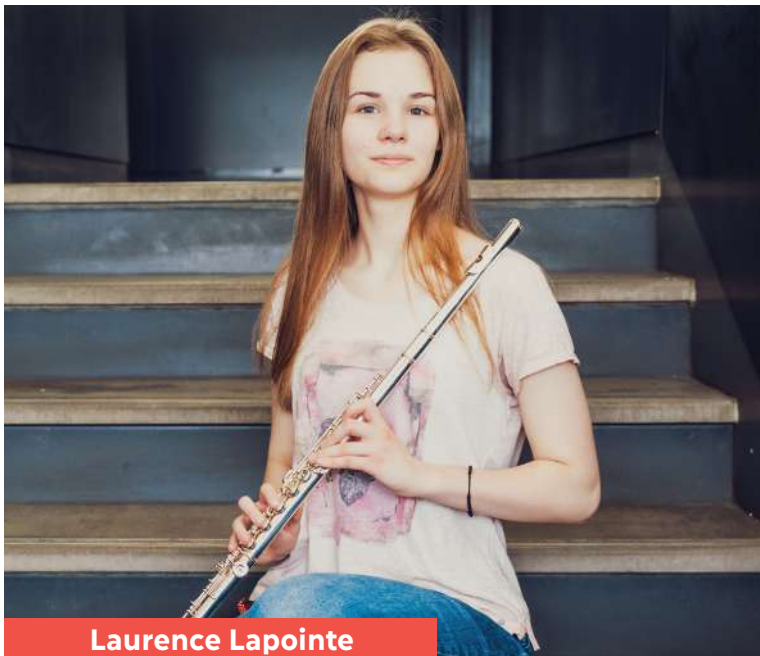
Stanislas Michaël Cadet

BOURSE HÉLÈNE-V.-GAGNON

Cette bourse est offerte par le Collège depuis 2021, en reconnaissance de la grande contribution d'Hélène V. Gagnon (DEC 1989). Avocate de formation et actuellement Cheffe de la direction du développement durable et Vice-présidente principale, Engagement des parties prenantes chez CAE, Hélène V. Gagnon a été la première femme élue à la présidence de l'Association des étudiants de Brébeuf (AGEB) en 1988. Elle est aussi la première femme diplômée du Collège à avoir reçu l'Ordre du mérite de Brébeuf en 1993.

Pour Hélène V. Gagnon, la tradition Brébeuf s'est poursuivie avec les études de son fils Victor (conventum 2018).

La bourse d'excellence Hélène-V.-Gagnon est une bourse d'entrée au collégial visant à encourager le leadership.



Laurence Lapointe



Rosalie Cyr

BOURSE HUBERT-REEVES

Hubert Reeves (conventum 1948) est un éminent astrophysicien mondialement reconnu et respecté. Ardent défenseur de notre planète, il a largement contribué à la vulgarisation de l'astronomie en produisant de nombreux ouvrages sur l'astrophysique nucléaire et la cosmologie. Hubert Reeves est également le parrain du programme Sciences, lettres et arts.

Depuis 2001, cette bourse est offerte par le Collège en reconnaissance de la grande contribution d'Hubert Reeves à Brébeuf.

La bourse d'excellence Hubert-Reeves est une bourse d'entrée au collégial décernée à un.e étudiant.e démontrant un intérêt particulier pour les sciences.

BOURSE JEAN-BERNARD-JOUTHE

Jean-Bernard Jouthe était un ancien du Collège Brébeuf (DEC 1989). Il est décédé à Philadelphie, en 2001, à l'âge de 31 ans. Il était passionné de son travail, de la vie et du sport et très attaché à sa famille et à ses amis. La mort l'a surpris en pleine jeunesse dans un accident de voiture sur l'autoroute, tandis qu'il se rendait au travail.

Depuis 2003, grâce à la création d'un fonds de dotation, la famille Jouthe et les amis sont heureux d'offrir la bourse d'excellence Jean-Bernard-Jouthe, attribuée à deux jeunes s'étant distingués sur le plan humain et sportif durant le secondaire à Brébeuf et qui y débudent leurs études collégiales.

**Nancy Huang****Samuel King****Elliot Homsy****BOURSE JEAN-CLAUDE-GAUDET DE L'ASSOCIATION DES CADRES DE BRÉBEUF**

En plus de cotiser individuellement au fonds de bourses du personnel, les cadres sont regroupés en association dont les revenus des intérêts de leurs cotisations sont remis annuellement au fonds de bourses du Collège.

La bourse rend hommage à Jean-Claude Gaudet, un ancien du Collège (BA 70), qui a œuvré pendant plus de 40 ans à Brébeuf, notamment en tant que directeur général de 1996 à 2008.

Depuis 2008, la bourse Jean-Claude-Gaudet de l'Association des cadres est remise à un.e étudiant.e ayant fait preuve d'excellence dans tout ce qu'il ou elle entreprend.

BOURSE JEAN-DE-GRANDPRÉ

La bourse d'excellence Jean-de-Grandpré (ancien de Brébeuf 1936, parent et grand-père) a été créée en 2021 par le Collège afin de reconnaître la très grande générosité de M. de Grandpré envers Brébeuf.

Homme de vision et de cœur très impliqué dans son milieu, M. de Grandpré a démontré des talents exceptionnels de leader dès ses études au Collège, où il a occupé le poste de président de classe. Pour reconnaître sa carrière remarquable à l'échelle nationale et internationale, Brébeuf lui a remis le premier prix de l'Ordre du mérite en 2013.

M. de Grandpré détient quatre doctorats honoris causa (Université du Québec, Université McGill, Université de Montréal et Université d'Ottawa). Il est Compagnon de l'Ordre du Canada et a reçu le titre de Grand Montréalais.

Remise à un.e jeune qui se démarque par son leadership et son implication sociale, la bourse d'excellence Jean-de-Grandpré est une bourse d'entrée au collégial.



Ikram El Abied

BOURSE JEAN-FRANÇOIS-TREMBLAY

Créée en 2021, la bourse Jean-François-Tremblay rend hommage à la famille Tremblay pour sa généreuse contribution au Collège.

Les trois frères Tremblay, Simon (DEC 2003), Jean-François (DEC 2005) et Bruno (DEC 2009), sont très reconnaissants de la qualité de l'éducation qu'ils ont reçue à Brébeuf. Dr Jean-François Tremblay a fait partie de l'équipe de basketball et souhaite que la bourse soit offerte à un.e étudiant.e qui se distingue dans ce sport.

La bourse d'excellence Jean-François-Tremblay est une bourse d'entrée au collégial.



Tatiana El-Khoury

BOURSE JEAN-GATTUSO

La bourse Jean-Gattuso a été créée en 2023 afin de lui rendre hommage et de le remercier pour son implication exceptionnelle au développement du Collège, notamment en tant que président de la campagne de financement du 75^e anniversaire de Brébeuf ainsi qu'à titre d'ambassadeur et de grand donateur de la campagne de financement de l'aréna entre 2021 et 2023.

Jean Gattuso fait partie des mordus de la glace à Brébeuf. La patinoire du Collège, l'homme d'affaires la connaît comme le fond de sa poche. Il l'a même vue sortir de terre pendant ses études à Brébeuf dans les années 70. Et depuis, Jean n'a jamais cessé de fréquenter l'aréna de Brébeuf puisqu'il est gardien de but dans la ligue Prestige.

La famille Gattuso a un grand attachement à Brébeuf. En effet, Jean est un ancien (DEC 1974) et un fier parent de deux anciennes, Mariza (2003) et Andréa (2006); sa sœur Liza a étudié au Collège, et son frère, Mathieu, y a longtemps enseigné la psychologie au collégial.

La bourse d'excellence Jean-Gattuso est une bourse d'entrée au collégial pour un.e jeune qui se distingue pour ses talents sportifs.



Nicolas Simard

BOURSE JEAN-MARC-BOUGIE-ET-MARIE-JOSÉE-BOIVIN

Cette bourse d'excellence a été créée en 2012 par le Collège afin de remercier Jean-Marc Bougie (DEC 1991), administrateur dans le secteur financier, et Marie-Josée Boivin (DEC 1990), gestionnaire en développement organisationnel, pour leur générosité envers le Collège.

La bourse d'excellence Jean-Marc-Bougie-et-Marie-Josée-Boivin est une bourse d'entrée au collégial visant à encourager le leadership.



Juliette Lachapelle

BOURSE JEFFREY-EDWARDS

Cette bourse d'excellence a été créée en 2023 par le Juge Edwards afin d'encourager l'excellence dans les études en sciences humaines et l'implication dans la vie étudiante.

Jeffrey Edwards (DEC 1982) est diplômé du programme de Sciences humaines du Collège Jean-de-Brébeuf, où il a été président du Club des débats oratoires (1981) et rédacteur en chef du journal étudiant Le Graffiti (1982).

Avocat de 1987 à 2014 et professeur auxiliaire, à la Faculté de droit de l'Université McGill depuis 1998, l'Honorable Jeffrey Edwards a été nommé juge à la Cour du Québec en 2014, puis à la Cour supérieure du Québec en 2019.

Son fils Nicolas (conventum 2021) est diplômé du programme de Baccalauréat international et sa fille Elsa (DEC 2023) est diplômée du programme de Sciences, lettres et arts (SLA).



Emmy Bronsard

BOURSE JOCELYNE-MONTY

La bourse a été créée en 2021 afin de rendre hommage à Jocelyne Monty (parent) pour son implication exemplaire à Brébeuf. Par sa vision, son leadership, sa générosité et sa contribution au sein du conseil d'administration du Fonds de développement, Mme Monty a participé de façon exceptionnelle à l'évolution du Collège ainsi qu'au bien-être des étudiant.e.s.

La bourse d'excellence Jocelyne-Monty, remise annuellement à une fille et à un garçon, est une bourse d'entrée au collégial visant à encourager le leadership.



Amani Redouane



Philippe Labbé

BOURSE LOUIS-ARCHAMBAULT

Le Collège a créé la bourse Louis-Archambault (1934) afin de remercier la famille Archambault pour sa très grande générosité envers les jeunes du Collège.

Né à Montréal le 4 avril 1915, M. Archambault est décédé le 27 janvier 2003, à l'âge de 87 ans, trois mois avant son 88^e anniversaire. Son apport à l'essor et au renouveau de la sculpture au Canada fait de lui un des plus grands céramistes et sculpteurs de sa génération.

Plusieurs membres de la famille Archambault, sur trois générations, ont étudié au Collège, notamment son fils Patrice (1977), ainsi que ses trois petits-fils, Gabriel, Étienne et Cyril.

La bourse d'excellence Louis-Archambault est une bourse d'entrée au collégial offerte à un.e étudiant.e ayant un intérêt pour les arts.



Noa Caprice Roberge

BOURSE LOUIS-AUDET

La bourse d'excellence Louis-Audet (Brébeuf 1970) a été créée par le Collège en 2010. En instaurant cette bourse, Brébeuf souhaite reconnaître l'homme et ses réalisations personnelles derrière le chef d'entreprise, et plus particulièrement l'excellence, le leadership, le dévouement et le don de soi qui le caractérisent.

La bourse d'excellence Louis-Audet est remise à un.e jeune qui présente ces qualités recherchées et qui fait son entrée au collégial.



Nathaniel Deac

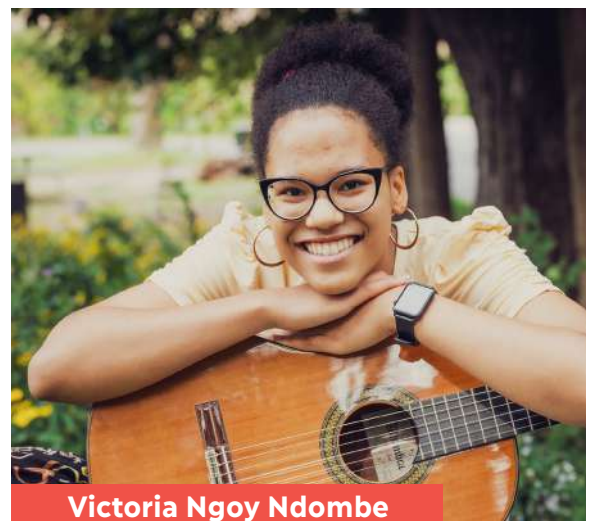
BOURSE LOUIS-PHILIPPE-RONDEAU

La bourse Louis-Philippe-Rondeau (1948) a été créée en 2021, afin de remercier la famille Rondeau pour sa très grande générosité envers les jeunes du Collège.

M. Rondeau est décédé en 2020.

Ses deux enfants, Michel et Isabelle, sont aussi diplômés de Brébeuf, en 1974 et 1983.

La bourse d'excellence Louis-Philippe-Rondeau est une bourse d'entrée au collégial offerte à un.e étudiant.e ayant un intérêt pour la littérature et les arts.



Victoria Ngoy Ndombe

BOURSE LOUISE-JOUBERT-ET-CLAUDE-CORBO

Cette bourse d'accès aux études collégiales a été créée par le Collège en 2022 en hommage à la longue association de Louise Joubert et de Claude Corbo avec Brébeuf.

Claude Corbo, universitaire de carrière, recteur de l'Université du Québec à Montréal (1986-1996, 2008-2013), a reçu sa formation classique au Collège Brébeuf (C. 62 et B.A. 1964). Membre du conseil d'administration du Collège de 1981 à 1992, il a présidé de 1986 à 1990 le premier conseil d'administration de la nouvelle corporation laïque. Par ailleurs, il a été membre du Conseil supérieur de l'éducation du Québec de 2018 à 2022.

Louise Joubert, engagée dans l'enseignement depuis 1964, a été professeure à Brébeuf de 1986 à 2003. Enseignante de français et de latin en 1^{re} et 3^e secondaire, elle a été titulaire de classe. Pleinement investie dans la vie de l'établissement, elle a participé à de nombreux comités, en particulier celui de la Mission du Collège Brébeuf pour lequel elle a présidé un groupe de travail sur le curriculum. Elle a également contribué à la rédaction de manuels scolaires.

Leurs fils, Martin (DEC 1995) et Vincent (DEC 1999), ont fait leurs études secondaires et collégiales à Brébeuf. Leur petit-fils Thomas étudie au secondaire du Collège depuis 2020 et David a fait son entrée à l'automne 2023.

La bourse d'excellence Louise-Joubert-et-Claude-Corbo est une bourse d'entrée au collégial visant à encourager le leadership.



Lyna Bennouna



Sara Annasabi

BOURSE LUCIEN-BOUCHARD (COLLÉGIAL 2)

La bourse a été créée en 2021 par le Collège afin de remercier M. Lucien Bouchard pour son implication et sa contribution au rayonnement du programme du Baccalauréat international du Collège, dont il est le parrain.

M. Bouchard a été premier ministre du Québec, secrétaire d'État du Canada, ministre du gouvernement canadien et ambassadeur du Canada en France.

En 2021, le Collège a tenu à souligner son éminente contribution à la société en lui décernant l'Ordre du mérite, qui rend hommage aux personnes qui se distinguent en portant les valeurs du Collège Brébeuf, comme la solidarité humaine, la recherche de l'excellence et de l'universel.

Cette bourse s'adresse aux étudiant.e.s de l'IB poursuivant leur deuxième année de niveau collégial à Brébeuf.

BOURSE MICHEL-LEMOINE

Créée en 2019 par le Collège, cette bourse d'excellence rend hommage à Michel Lemoine, parent et grand-père d'enfants à Brébeuf, qui s'est impliqué généreusement depuis 1981 au sein des diverses instances du Collège.

La bourse d'excellence Michel-Lemoine est une bourse d'entrée au collégial visant à encourager le leadership.



Elsie Séguin



Louis Perreault

BOURSE NORMAND-E.-DUPONT

Créée en 2022 par le Collège, cette bourse d'excellence rend hommage à Normand E. Dupont qui a fait ses études à Brébeuf dans les années 40.

Normand E. Dupont a eu une carrière internationale dans le domaine de la radio, de la télévision, du cinéma, ainsi que dans la restauration et l'hôtellerie. Il était aussi un passionné de tennis.

La bourse qui porte son nom est une bourse d'entrée au collégial remise à un.e jeune qui partage la même passion que lui pour le tennis.

BOURSE PERSONNEL DU COLLÈGE JEAN-DE-BRÉBEUF

Depuis 2017, grâce à la générosité du personnel du Collège, un fonds de dotation permet la remise annuelle d'une bourse d'excellence à un.e étudiant.e ayant des résultats scolaires exceptionnels et qui est reconnu.e pour son engagement communautaire.



Nicolas Landucci

BOURSE PETER-BOYKO

La bourse d'excellence Peter-Boyko (Brébeuf 1984) a été créée en 2022 par le Collège, en reconnaissance de la grande générosité de cet entrepreneur de cœur et de son soutien à Brébeuf, notamment pour le projet de rénovation de l'aréna réalisé en 2023. Président de Trans-Pro Logistique, Peter Boyko est un être passionné très inspirant pour la relève.

La bourse d'excellence Peter-Boyko est une bourse d'entrée au collégial visant à encourager le leadership.



Jana El Samad



Maria Ebeid

BOURSE PIERRE-MÉNARD

Cette bourse d'excellence a été créée en 2021 afin de remercier le Dr Pierre Ménard (Brébeuf 1948) pour sa générosité exceptionnelle envers les jeunes du Collège.

Le Dr Ménard a eu une carrière exceptionnelle en tant que médecin spécialisé en médecine interne aux États-Unis. Il est décédé en 2020, à l'âge de 89 ans.

La bourse d'excellence Pierre-Ménard est une bourse d'entrée au collégial décernée à un.e étudiant.e souhaitant exercer une profession dans le domaine de la santé.

BOURSE POWER CORPORATION DU CANADA

Depuis 2015, Power Corporation remet des bourses aux élèves et étudiant.e.s de Brébeuf afin de les encourager à acquérir des compétences et habiletés fondamentales pour s'épanouir dans un monde de plus en plus complexe et spécialisé.

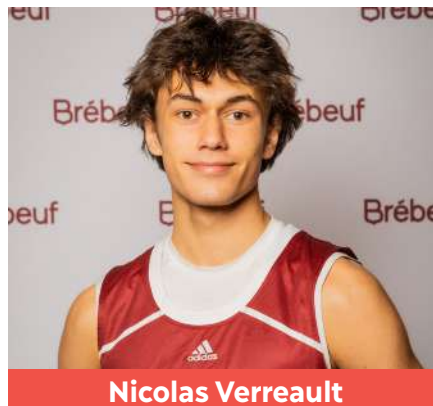
En lien avec les valeurs de l'entreprise, le service à autrui, l'excellence, le dépassement de soi et la capacité à faire rayonner le Collège sont des qualités recherchées chez le ou la lauréate.

Les deux bourses Power Corporation reconnaissent le talent de jeunes qui se distinguent pour leur intérêt dans le domaine des arts ou de la musique.

**Juliana Montoya****Nimardeep Kaur****BOURSE PROMOTION MMX (2010)**

La bourse Promotion MMX a été créée en 2022 par le Collège afin de remercier Simon Bouchard, Mathieu Claveau, Laurent Dionne-Legendre, Oliver Gil et Charles-Alexandre Lacroix, un groupe d'anciens de la promotion 2010, qui a décidé de faire une différence dans la vie de jeunes sportifs en donnant au programme de basketball de Brébeuf.

La bourse Promotion MMX est décernée à un.e étudiant.e se distinguant dans un sport d'équipe.

**Victoria Blain****Nicolas Verreault**

BOURSE SIMON-TREMBLAY

La bourse Simon-Tremblay a été créée par le Collège en 2021 afin de remercier la famille Tremblay pour sa grande générosité envers Brébeuf.

Les trois frères Tremblay, Simon (DEC 2003), Jean-François (DEC 2005) et Bruno (DEC 2009), sont très reconnaissants de la qualité de l'éducation qu'ils ont reçue à Brébeuf. Pharmacien et chercheur en épidémiologie, Simon a développé une passion et des talents pour la musique durant ses études à Brébeuf.

La bourse est donc accordée à un.e étudiant.e inscrit.e au double DEC Sciences et Musique qui présente un excellent dossier scolaire, en plus de posséder des talents musicaux.

La bourse d'excellence Simon-Tremblay est une bourse d'entrée au collégial.



Eva-Maude St-Jean



May Makdisi

BOURSE VADIM-SCHNEIDER

Acteur franco-canadien, Vadim Schneider était un ancien du Baccalauréat international au Collège Brébeuf. Né à Paris en 1986, il est décédé accidentellement à Montréal en 2003, à l'âge de 17 ans, lors d'un déplacement vers un tournage cinématographique.

Il a joué dans différentes pièces de théâtre, mais il est surtout connu pour son rôle dans la série télévisée jeunesse québécoise 15/A, dans laquelle il incarnait Sébastien Dubé, un jeune joueur de tennis plein de talent.

Depuis 2004, grâce à la création d'un fonds de dotation, la famille et les amis de Vadim Schneider sont heureux d'offrir une bourse d'excellence à un.e étudiant.e qui aura la chance de perpétuer la mémoire de Vadim.

Cette bourse d'excellence est décernée à un.e étudiant.e ayant terminé son secondaire 5 et qui débute au collégial à Brébeuf, et qui se distingue par ses talents dans les arts de la scène.

BOURSES D'EXCELLENCE EN HOMMAGE AUX PÈRES JÉSUITES

BOURSE ANDRÉ-GENDRON, S.J.

Cette bourse d'excellence a été constituée en 2012 par le Collège en reconnaissance d'un généreux don de M. Robert M. Vachon, diplômé de 1973. En plus de créer cette bourse, M. Vachon a parrainé pendant plusieurs années des jeunes au collégial. M. Vachon souhaite que l'on se souvienne du Père Gendron et de tout ce qu'il a fait pour des générations d'élèves, tant dans son domaine d'expertise, soit la littérature, que dans son tutorat auprès d'eux. Le Père Gendron est décédé en 2016 à l'âge de 95 ans après une vie bien remplie, marquée par le dévouement. C'était un homme bon et généreux.

La bourse d'excellence André-Gendron, s.j. est une bourse d'entrée au collégial décernée à un.e étudiant.e se distinguant pour ses talents en littérature.



Alex Boucher



Jade Zhao

BOURSE GUY-DEMERS, S.J.

La bourse a été créée par le Collège en 2022 afin de dire merci et de rendre hommage à Jacques Nantel (conventum 1975), professeur émérite à HEC Montréal et membre de l'Ordre du Canada, pour ses travaux portant sur le commerce de détail et la promotion de pratiques commerciales éthiques. Jacques Nantel a été un étudiant du Père Guy Demers.

Après ses études, Jacques Nantel est toujours demeuré impliqué à Brébeuf, tout d'abord dans l'organisation du 50^e anniversaire du Collège en 1978. Au sein de l'Association des anciens, il fut membre une première fois du conseil d'administration du Collège à la fin des années 80. En 2011, c'est à titre de vice-président qu'il revient au conseil d'administration de la Corporation du Collège Jean-de-Brébeuf, avant d'occuper simultanément les fonctions de président de 2017-2020 et de membre du conseil d'administration de la Fondation du patrimoine du Collège.

La famille de Jacques a un grand attachement à Brébeuf; son père ainsi que trois de ses oncles ont étudié au Collège dès son ouverture en 1928. L'un de ses fils, Pierre-Étienne (DEC 2005), y a fait toutes ses études pour ensuite y revenir en tant qu'enseignant d'histoire, de géographie et d'économie au secondaire.

La bourse d'excellence Guy-Demers, s.j. est une bourse d'entrée au collégial décernée à un.e jeune qui se distingue par son implication sociale.

BOURSES D'EXCELLENCE EN HOMMAGE AUX PÈRES JÉSUITES

BOURSE LOUIS-BOURGEOIS, S.J.

Cette bourse d'excellence a été créée en 2016 par le Collège afin de rendre hommage au Père Louis-Bourgeois, s.j., décédé en 2013.

Le Père Bourgeois a été professeur de physique au cours secondaire et chercheur à l'observatoire de géophysique au Collège Brébeuf de 1965 à 1991. Après sa retraite de l'enseignement, il a continué à être conseiller auprès des professeurs de sciences du Collège.

La bourse d'excellence Louis-Bourgeois, s.j. offerte par le Collège est une bourse d'entrée au collégial décernée à un.e étudiant.e qui se distingue pour son intérêt pour les sciences.



BOURSE MARCEL-LAPOINTE, S.J.

La bourse Marcel-Lapointe, s.j. a été créée en 2010 par le Collège à la mémoire de ce Père, décédé en 2008, diplômé de l'École des Beaux-arts de Montréal et professeur marquant au collégial dans le programme des arts. Il y a enseigné jusqu'en 1995.

La bourse d'excellence Marcel-Lapointe, s.j. est une bourse d'entrée au collégial décernée à un.e étudiant.e inscrit.e au programme Arts, lettres et communication.



BOURSE MAURICE-LAMARCHE, S.J.

La bourse d'excellence Maurice-Lamarche, s.j. a été créée en 2023 par le Collège à la mémoire du père Lamarche, s.j., décédé en 1990 et qui a œuvré au Collège pendant plus de 50 ans, notamment en tant que professeur de philosophie. Le Père Lamarche encourageait les élèves à aider des gens qui vivaient des situations financières difficiles.

En mémoire des valeurs transmises par le Père Lamarche, cette bourse d'excellence est décernée à un.e étudiant.e qui se distingue par son service à autrui, son implication dans des projets humanitaires et son bénévolat.

La bourse d'excellence Maurice Lamarche, s.j., offerte par le Collège, est une bourse d'entrée au collégial.



BOURSE MICHEL-JIM-LEFEBVRE, S.J.

Le Père Michel Jim Lefebvre a œuvré au Collège pendant plus de 45 ans comme conseiller à la vie étudiante et communautaire. C'est donc dire que de nombreux jeunes l'ont côtoyé avec bonheur. Créée en 2014 par le Collège, cette bourse d'excellence est décernée à un.e étudiant.e qui se distingue par ses services à autrui et son implication dans des projets humanitaires et son bénévolat.

La bourse d'excellence Michel-Jim-Lefebvre, s.j. est une bourse d'entrée au collégial.



Comité de sélection des bourses au Collège Jean-de-Brébeuf

La Fondation tient à remercier chaleureusement les membres du jury pour leur précieuse contribution :

Alain Turcotte

Responsable du comité de sélection des bourses

Directeur de la vie étudiante et communautaire et

Président de l'Association des cadres du Collège Jean-de-Brébeuf

Dave Vézina

Aide pédagogique individuelle

Carl Perrault

Professeur de français

Marietta Corcuera

Conseillère en environnement

François Morissette

Conseiller à la vie étudiante

Pierre Drolet

Professeur d'anglais

Marie-Eve St-Charles

Conseillère à la vie étudiante

Gabriel Verrier

Professeur d'éducation physique

Mélanie Bougie

Responsable des activités socioculturelles

Claudine Samson

Sexologue

Adina Dumitru

Adjointe à la direction de la vie étudiante

Brébeuf

Brébeuf

pavillon
Coutu